

THEATRE DE L'ATELIER

1 Place Charles Dullin - 75018 Paris

FICHE TECHNIQUE

Bienvenue au théâtre de l'Atelier

Le théâtre de l'Atelier est un établissement de type L, de 3eme catégorie, munis d'un espace scénique isolable par rideau pare-flamme.

Tout élément de décor devra être accompagné des attestations nécessaires concernant sa classification de catégorie M2.

Sa capacité de 557 places est répartie sur 3 niveaux.

Orchestre : 275 places

Corbeille : 160 places

Balcon : 122 places

La direction technique se réserve le droit d'intervenir sur la préparation, le montage, voire le spectacle lui-même, si les conditions de sécurité des personnels et du public venaient à ne pas être respectées.

Les horaires des services de montage sont généralement : 09h00-13h00 14h00-18h00 19h00-23h00.

Un service continu est envisageable dans les horaires suivants : 14h00-20h00.



ESPACE SCENIQUE

Dimensions :

Surface du plateau : 110m²
Ouverture au cadre : 7,27m
Largeur mur à mur : 11,50m
Profondeur du cadre au mur du fond : 9,55m
Profondeur du proscénium arrondi : 2m à l'axe
Hauteur du cadre : 2m
Hauteur perches plafonnées : 8,80m
Hauteur sous passerelles latérales : 5,90m
Hauteur de scène : 1,07m
Hauteur dessous de scène : 1,85m
Pente de scène : 0%

Accès décor :

Accès situé au niveau du 44 rue d'Orsel 75018 Paris, donnant en premier lieu sur une partie atelier, puis sur le plateau par escalier ou rampe.
Cet accès est limité au véhicule de maximum 60m³.
Dimension porte rue d'Orsel : 3,38m L / 2,76m H
Dimension porte fond de scène : 1,97m L / 3,93m H

LOGES

1^{er} étage : Loge N°01 – 8,50m² – 2 personnes

Loge N°02 – 5m² – 1 personnes

2^{ème} étage : Loge N°03 – 5,50m² – 1 personne

Loge N°04 – 5,30m² – 1 personne

Buanderie : 1 lave-linge

1 sèche-linge

Table et fer à repasser

Machine à coudre

EQUIPEMENT SCENIQUE

Cintres : Grill

Passerelle de charge et de commande à cour

Équipes contrebalancées : 18

Équipes motorisées : 5

Équipes motorisées en structure triangulaire X30 : 2

Rideaux/Draperies : 01 Rideau d'avant-scène noir sur polichinelle par commande manuelle à jardin.

08 Pendrillons à plat, velours noir 7m x 2,15m

02 Pendrillons à plat, velours noir 7m x 2m

06 Frises à plat, velours noir 10m x 2,50m

02 demis fond à plat, velours noir 7m x 5,50m

01 Cyclorama gris clair 7m x 9,50m

01 Cyclorama gris foncé 7m x 9,50m

LUMIERES

Électricité :	Puissance disponible : 333kw
Puissance :	96 circuits 3kw 9 circuits 5kw
Jeux d'orgues :	Congo Kid AVAB (écran tactile/télécommande IPAD/carte d'extension circuit DMX)
Parc projecteurs :	20 PAR 64 longs 29 PAR 64 octogonaux 06 PAR 64 courts 03 Découpes 650w – Strand Prelude 28°/40° 03 Découpes 1000w – 611 RJ 04 Découpes 1000w – 613sx RJ 12 Découpes 1000w – 614 RJ 05 Découpes 1000w – 614sx RJ 06 Découpes 1000w – Strand Harmony 22°/40° 04 Découpes 2000w – 713sx RJ 05 Découpes 2000w – 714sx RJ 04 Découpes 2000w – ADB 13°/36° 02 Découpes 2000w – ADB 30°/54° 12 Projecteurs plan convexe 1000w – 310 RJ 20 Projecteurs plan convexe martelé 1000w – Harmony Strand 11 Projecteurs plan convexe 2000w – ADB 20 Cycliodes ADB 1000w/1250w 01 Projecteur fresnel 5000w – Desisti Lighting 01 Projecteur fresnel 5000w – ADB 01 Projecteur fresnel 5000w – LTM 01 Découpe HMI 2500w – 933 RJ 29°/50° 02 Projecteurs motorisés VL1000 (Varilight) 575w HMI avec couteaux 05 Découpes LED 300w (blanc variable) - 664sx2 RJ 06 Rampes fluo quadri – Prolux 01 Série de T8 (2 rampes) 04 Projecteurs Blonde 2000w 01 Projecteur Mandarine 800w

SON

Diffusion :	06 Amadeus ST200 AN (2 par niveau) 02 Amadeus ML18 (sub-basse 38) 01 Xilica XP 80/80
Surround :	12 Amadeus MPB80 (enceinte satellite 2 voies) 03 Amadeus Minitri (sub-basse 10)
Retours :	06 Amadeus UDX10 06 Amadeus UDX12 04 Amadeus MPB200B 02 Amadeus MPB50 02 Amadeus MPB80 01 Amadeus MINITRI 01 Labgruppen C16 4 canaux 03 Labgruppen IPD2400 2 canaux 01 Labgruppen IPD1200 2 canaux
Console :	01 Midas PRO1 01 Midas stage box DL155 I/O 16 input/16 output 01 Midas stage box DL151 I/O 24 input
Micros :	01 Oktava MK012 + 3 capsules cardio, hyper-cardio et omni) 02 Shure SM57 02 Shure SM58 01 Sennheiser E855 01 Sennheiser E604 01 Sennheiser E609 02 Sennheiser MD421 02 Audix ADX-51 02 Audix D2 01 Audix D6 01 Audix D4 01 Audix I5 02 DPA 4060 02 Radial Pro 48 01 Radial Stéréo J48
HF :	01 Sennheiser 2050 double récepteur 02 Sennheiser SK2000

VIDEO

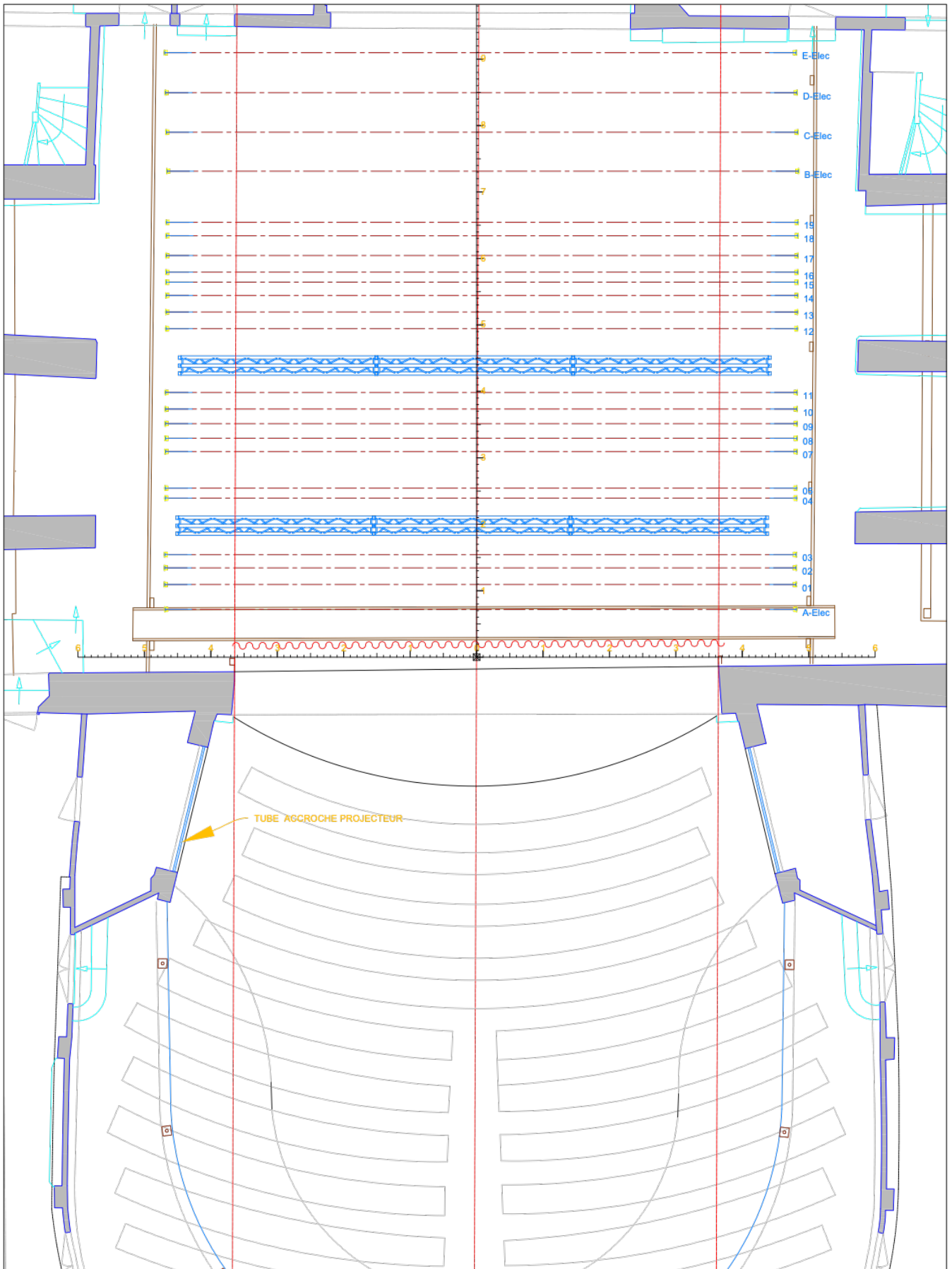
Vidéoprojecteurs : 02 Canon XEED WUX6010 (6000 lumens 1920x1200)
02 Acer 1387W (4500 lumens 1280x800)

Optiques Canon : 02 RS-IL01ST zoom ratio 1.89/2.65 :1
02 RS-IL03ST fixe 0.8 :1

Liaisons HDMI : 03 Bluestream conv HDMI/RJ45 70m F.HD 1920x1200

Informatique : 01 Imac 27 pouces I7 quad 3,5ghz / SSD 1T / 24G ram
01 QLab V4 Full bundle (audio/video/lumière)
01 Cubase 9.5

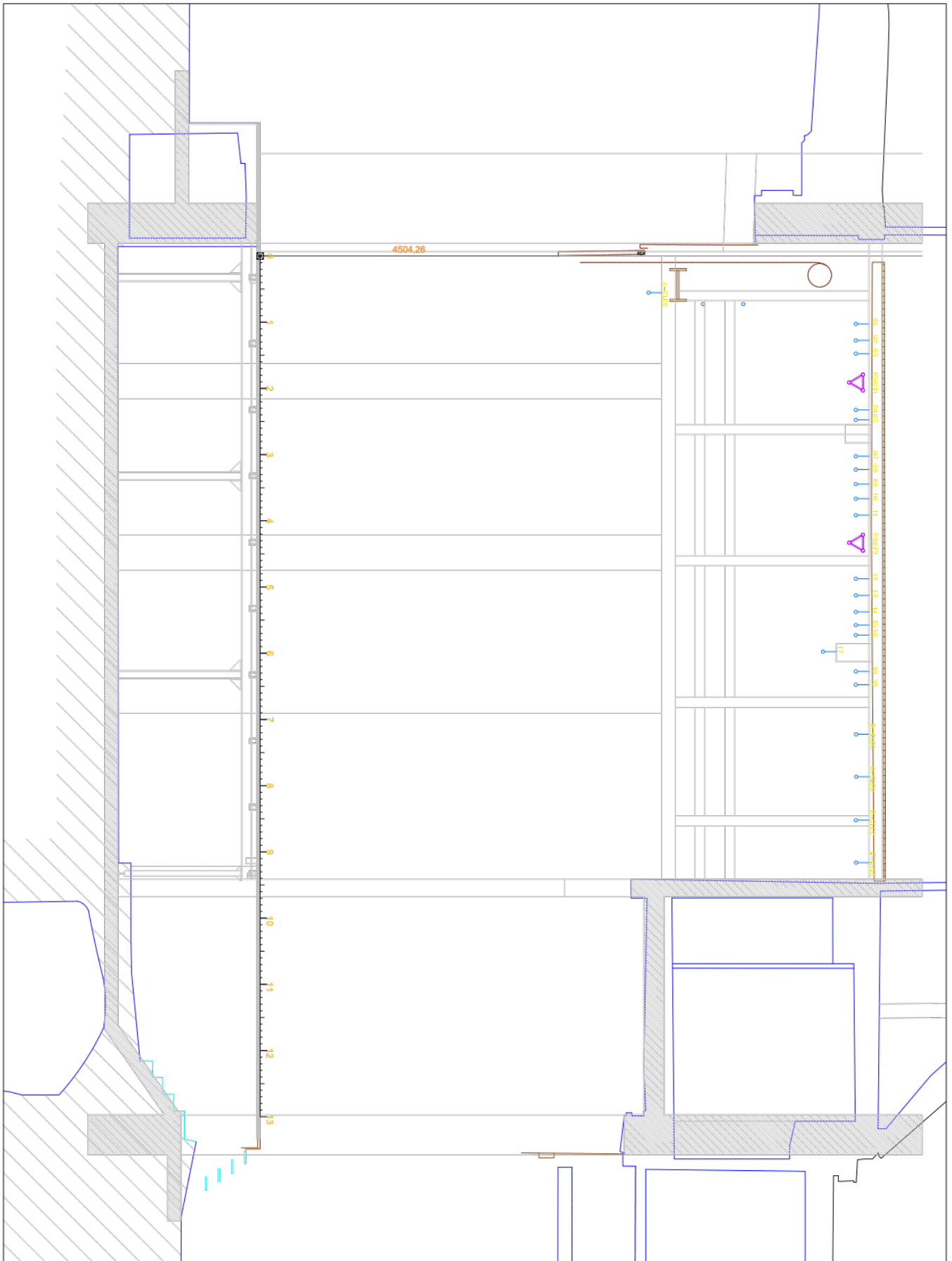




AUTEUR : Gaylord JANVIER
 CONTACT : 06.60.24.69.21
 MAIL : g.janvier@theatre-atelier.com

Théâtre de l'Atelier Masse 2019-2020

02/08/2019
 ECH:1:50
 IND: 00 N°: 00



AUTEUR : Gaylord JANVIER
 CONTACT : 06.60.24.69.21
 MAIL : g.janvier@theatre-atelier.com

Théâtre de l'Atelier Coupe 2019-2020

02/08/2019

ECH:1:50

IND: 00 N°: 00